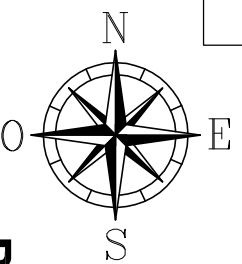
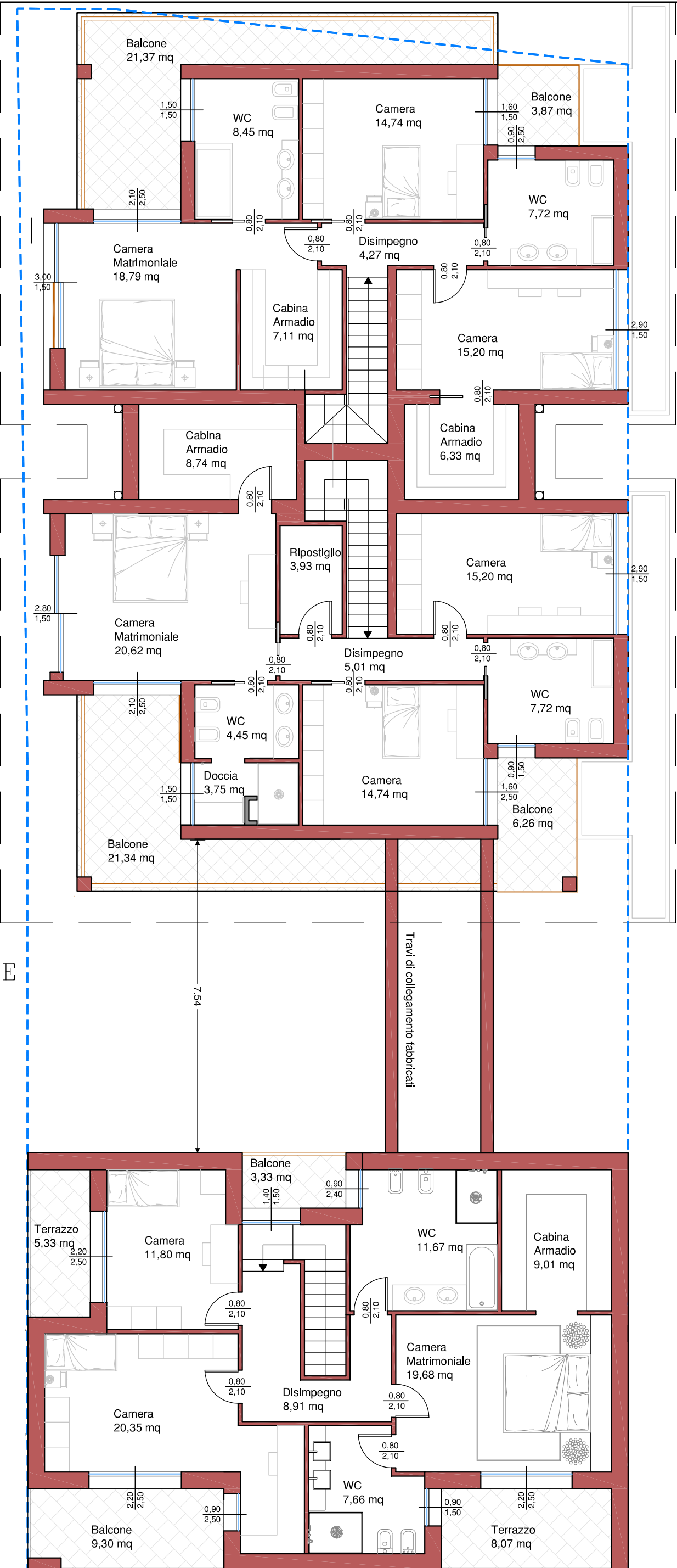


UNITA' IMMOBILIARE	PIANO	SUPERFICIE LORDA
1	TERRA	82,89
	PRIMO	107,14
	SOMMANO	190,03
	AUTORIMESSA	32,88
	PORTICO	11,5
BALCONI	25,24	

UNITA' IMMOBILIARE	PIANO	SUPERFICIE LORDA
2	TERRA	82,89
	PRIMO	109,59
	SOMMANO	192,48
	AUTORIMESSA	32,88
	PORTICO	11,5
BALCONI	25,24	

UNITA' IMMOBILIARE	PIANO	SUPERFICIE LORDA
3	TERRA	94,22
	PRIMO	119,39
	SOMMANO	213,61
	AUTORIMESSA	33,49
	PORTICO	8,62
BALCONI	22,7	



PIANTA PIANO PRIMO - scala 1:100

DIMORESTUDIO
ARCHITETTURE

DOTT. ARCH. FELTRE VERONICA
GEOM. CANTAMESSA CORRADO

24121 - Bergamo (Provincia di Bergamo) Via Martiri di Cefalonia n° 4
tel. 035.21.79.00 - fax 035.066.24.79 e-mail: info@dimorestudio.biz